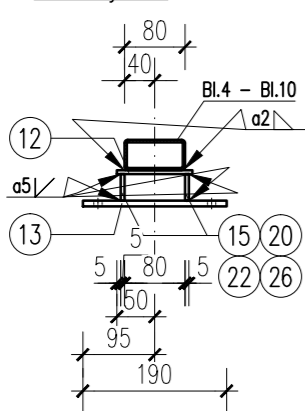
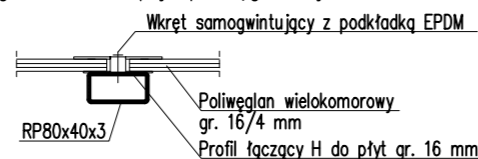


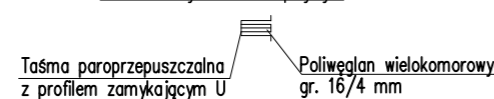
Przekrój 5-5



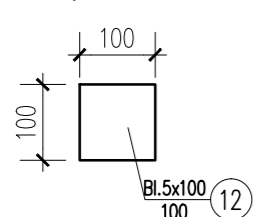
Szczegół montażu płyt poliwęglanowych



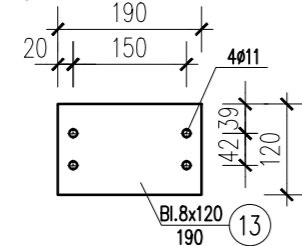
Swobodny koniec płyty



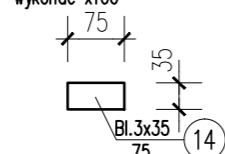
wykonać x100



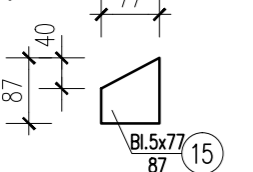
wykonać x100



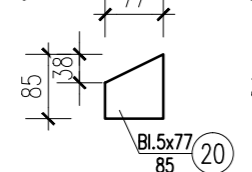
wykonać x100



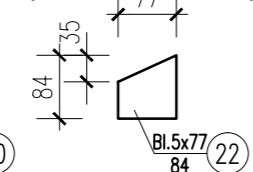
wykonać x132



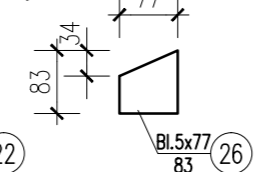
wykonać x4



wykonać x8



wykonać x56



UWAGA:
1. Zaleca się weryfikację poprzez wykonanie operatu geodezyjnego wykonanej konstrukcji kolejki podwieszanej przed przystąpieniem do realizacji konstrukcji zadaszania w celu weryfikacji wydanych elementów.

<